

Programme décembre 2013 - janvier 2014

Dernière minute ...

Vendredi 15 novembre à 18h00, conférence de **Bernard BLISTENE**, Directeur du Département du Développement Culturel du Centre Pompidou autour de l'exposition « **César à Marseille** » à la salle du Miroir (**dans la limite des places disponibles**), Centre de la Vieille Charité, 2 rue de la Charité, 13002 Marseille.

Visites privées :

Mercredi 04 décembre à 15h00 visite commentée de l'exposition « **Meschac Gaba** » au Centre de la Vieille Charité. **Meschac Gaba** est né en 1961 à Cotonou (Bénin). Il vit et travaille entre les Pays-Bas et le Bénin. Il fait partie d'une génération d'artistes **africains contemporains** apportant une réflexion sur l'art tenant compte des défis qui se posent à la création dans une **recherche identitaire post-coloniale**. Son travail est un mélange hétéroclite d'artisanat local et d'esthétique européenne, avec des références à l'histoire oppressive de l'Afrique et à sa pauvreté actuelle...

Jedi 05 décembre à 11h30 visite de l'exposition « **Des bulles et des fouilles, la BD s'invite au musée** » au Centre de la Vieille Charité, 2 rue de la Charité 13002 Marseille.

La bande dessinée a fait découvrir et aimer l'Antiquité comme l'archéologie à plusieurs générations. Le Musée d'Archéologie Méditerranéenne met ainsi à l'honneur le 9^e art en reliant les planches des BD *Omar Le Chéri* et *Arelate* avec des **objets archéologiques** qui nous plongent d'abord dans l'**Alexandrie** ptolémaïque avec des bustes, statuettes, sarcophages... Puis, en **Arles** à la fin du Ier siècle après J-C pour y découvrir la vie romaine d'Arles et son activité fluviale. Réservation obligatoire.

Pour prolonger cette visite par un moment de convivialité avant les fêtes, nous vous proposons un **déjeuner** au restaurant marocain chez Sarah, « Place de Lorette » 13002 Marseille pour ceux qui le désirent. Formule couscous végétarien (délicieux), thé à la menthe, pâtisserie **15€**. Inscription obligatoire accompagnée d'un chèque.

Rappel : dans le cadre de cette expositions, nous vous proposons d'assister au **colloque** du 23 novembre au Musée d'Archéologie Méditerranéenne de Marseille, salle du Miroir, centre de la Vieille Charité de **9h30 à 16h00** avec pour thème : « **Patrimoine et bande dessinée, entre création et médiation** ». Celui-ci sera précédé, pour les plus matinaux, d'un **petit déjeuner à 9h00**. Renseignements et inscriptions par mail : musee-histoire@mairie-marseille.fr ou par téléphone au 04.91.14.58.60

Journées culturelles :

Samedi 14 décembre 2013 une journée à Lyon pour la « **Biennale d'Art Contemporain** »

La **biennale de Lyon**, en 24 ans d'existence, a acquis ses lettres de noblesse. Des lieux excentriques, des artistes majeurs, un parcours paisible au fil du Rhône et quelques surprises ou « **happenings** » déroutants transforment une visite à la biennale en véritable parcours initiatique. Quelques grosses pointures internationales (Koons, Yoko Ono, Barney...), une **relève française prometteuse** (Hyber, Douard, Pariset...), une forte présence chinoise et toute une **mosaïque d'artistes** divers contribuent à créer l'événement. De la **Sucrière au MAC**, au fil de l'eau, une journée parfaite pour illuminer décembre...

Cette journée est accompagnée par **Eric Mathieu** historien de l'art et conférencier.

Départ depuis Marseille gare Saint Charles 7h14, train n°5144. Retour depuis la gare Lyon Part Dieu 18h01, train n°6815. + lieu de rendez-vous à confirmer.

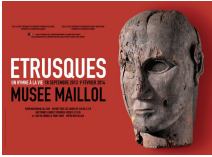
Prix : 38€ Ce prix comprend les entrées aux expositions, les services d'Eric Mathieu, les transports en commun dans Lyon. Le déjeuner est libre. Vous devez vous munir d'un billet remboursable (en cas d'annulation) aller-retour Lyon-Marseille aux horaires indiqués.

PARIS : mercredi 22 et jeudi 23 janvier 2014

Quatre visites exceptionnelles de grandes expositions parisiennes accompagnées par **Catherine Richard**, guide-conférencière.

Paris le mercredi 22 et jeudi 23 janvier 2014

Expositions « *Les étrusques, un hymne à la vie* » musée Maillol
« *La Renaissance et le rêve* » musée du Luxembourg
« *Serge Poliakoff* » MAM
« *Les arts de l'Islam* » musée du Louvre



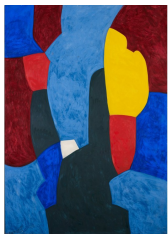
Mercredi 22 janvier 2014 à 10h40 « Les étrusques, un hymne à la vie » au musée Maillol, 61 rue de Grenelle 75007 Paris.

A travers près de 250 chefs d'œuvres venus des plus grands musées (la Villa Giulia, Rome; Museo archeologico, Florence; Musei Capitolini, Rome ; Musei Vaticani; British Museum, Londres et BNF) et magnifiquement présentés, cette exceptionnelle exposition retrace huit siècles d'histoire du peuple étrusque avant la domination de Rome. Une passionnante évocation de la vie quotidienne de ce peuple longtemps méconnu : religion, armement, érotisme, sport, écriture, artisanat...



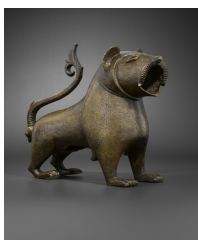
Mercredi 22 janvier 2014 à 16h00 « La Renaissance et le rêve » au musée du Luxembourg, 19 rue Vaugirard 75006 Paris.

La Renaissance a conféré aux songes une importance extraordinaire. Pour les philosophes, les théologiens, les médecins et les poètes des XVe et XVIe siècles, en rêvant, l'homme s'évade des contraintes de son corps et peut entrer en relation avec les puissances de l'Au-delà, divines ou maléfiques. Cette conception fascine les artistes de la Renaissance, qui sont confrontés à un défi majeur : comment représenter l'irreprésentable ? Selon le sujet, les périodes et les régions, ils ont apporté à cette question des réponses fortement différentes, que l'exposition propose de réunir et de confronter.



Jeudi 23 janvier 2014 à 11h00 « Serge Poliakoff » au MAM, 11 avenue du président Wilson 75116 Paris.

Comme tous les artistes de l'abstraction intégrale, **Poliakoff** explore les relations entre la ligne et la surface, le fond et la forme, la couleur et la lumière. Mais l'apparente unité formelle de ses œuvres dissimule une multiplicité de solutions picturales que le parcours de l'exposition rend lisibles. Les couleurs concentrées, la vibration de la matière, tout comme l'agencement savant des formes qui s'équilibrent dans une tension énergétique contenue, jouent ensemble un rôle capital. Artiste abstrait imprégné de la Russie de son enfance, Serge Poliakoff bénéficie cet automne d'une grande rétrospective, au musée d'Art moderne de la ville de Paris, de près de 150 œuvres réalisées entre 1946 et 1969.



Jeudi 23 janvier 2014 à 16h00 « Les arts de l'Islam » au musée du Louvre 75058 Paris.

À la fois architectural, culturel et artistique, ce nouveau département dans sa nouvelle muséographie, convie le visiteur à un véritable voyage sensible au cœur de sa collection islamique. Carrefour de dialogue entre les cultures, il présente la face lumineuse d'une civilisation qui engloba en son sein une humanité infiniment variée et riche. Le département des Arts de l'Islam expose près de 3000 œuvres originaires de l'Espagne à l'Inde, datant du VIIIe au XIXe siècle. Il conserve également 18 000 œuvres issues des collections du Louvre et du dépôt important consenti par le musée des Arts Décoratifs en 2005.

Prix : 98 € Ce prix comprend l'entrée dans les musées et expositions, les frais de réservation et droit de parole ainsi que les services d'un conférencier.

Pour participer, il convient de retourner le bulletin d'inscription dûment rempli et accompagné de votre règlement à l'ordre de l'Association pour les Musées de Marseille, Centre de la Vieille Charité, 2, Rue de la Charité 13002 Marseille.

Déjeuner du 05 décembre au restaurant « Place de Lorette ». Prix : □ 15€

Sortie du 14 décembre à Lyon . Prix : □ 38€

Sorties des 22 et 23 janvier 2014 à Paris. Prix : □ 98€

Nom et prénom :

Adresse mail :

Téléphone :